

















KE  
472  
8





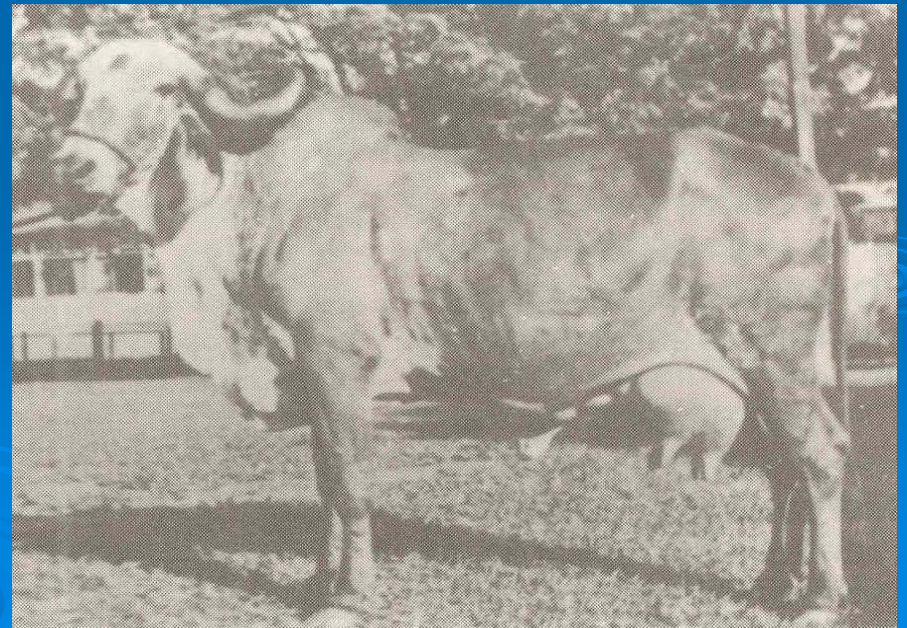
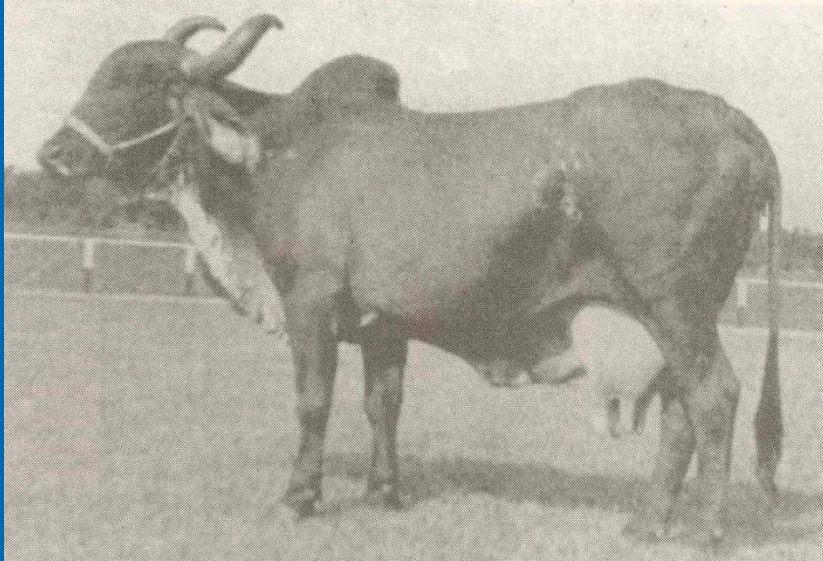


Como esta la conformacion  
del Gyr Lechero?





# En el Pasado





# Hoy





# Hoy

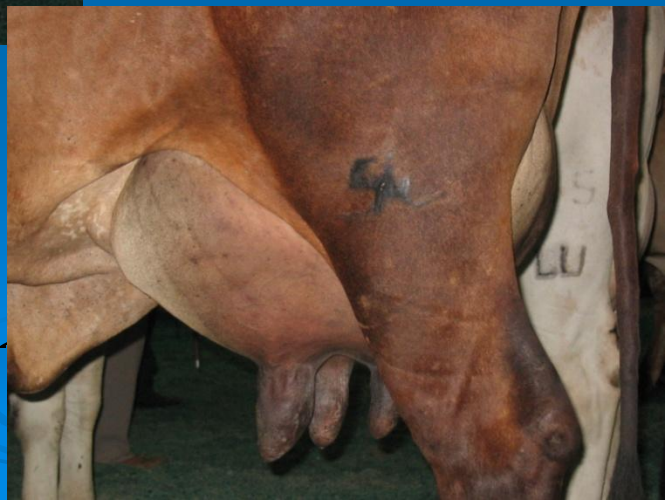
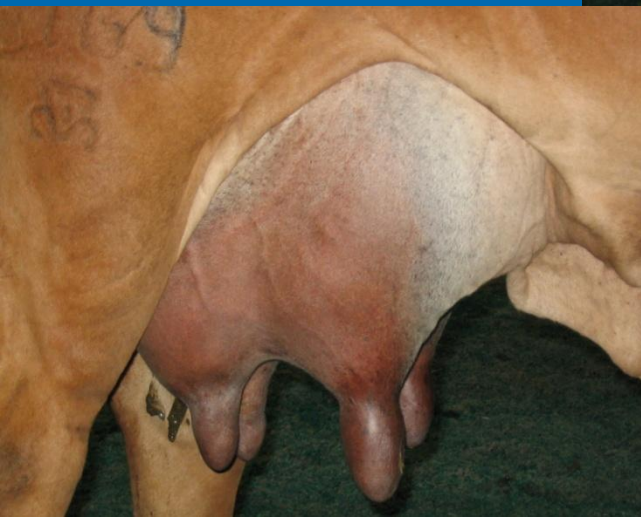




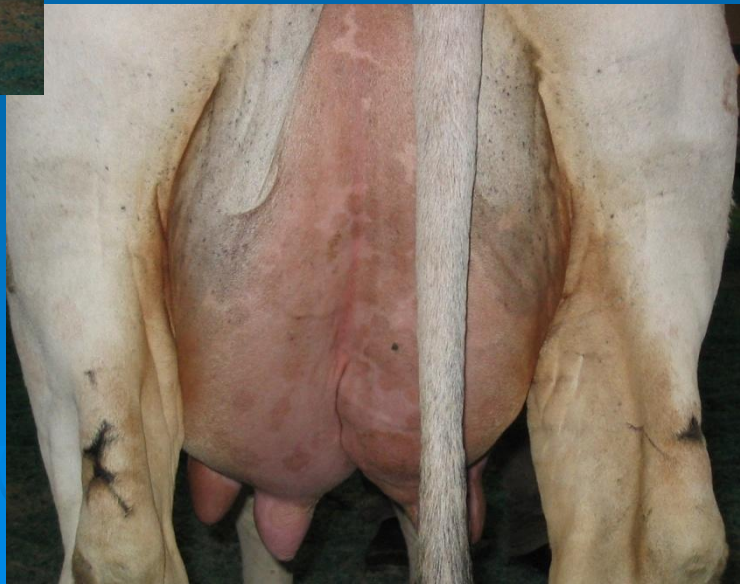
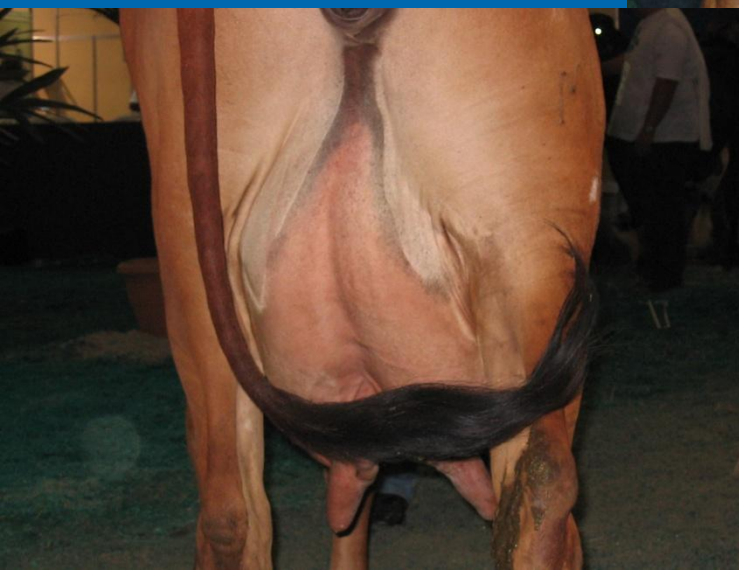
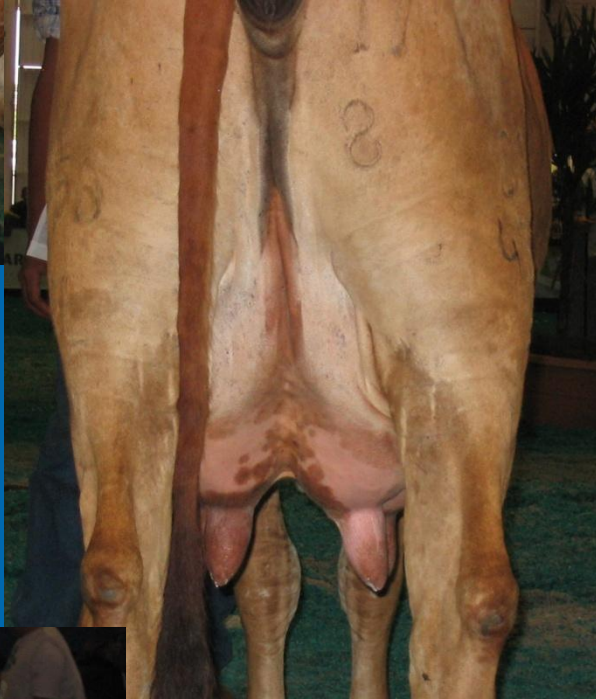
# Hoy













# EVALUACION LINEAR



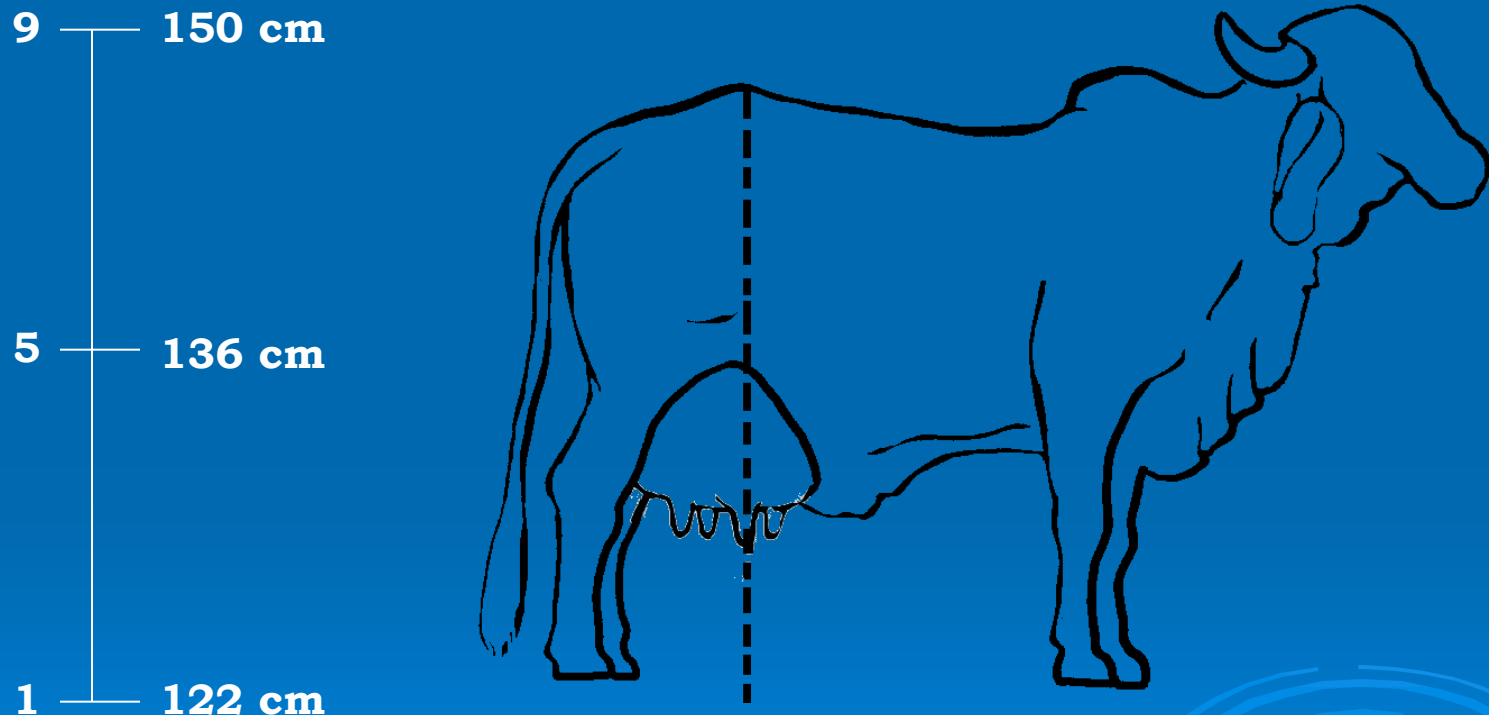


# Características Corporales





# 1 - Altura de la Grupa



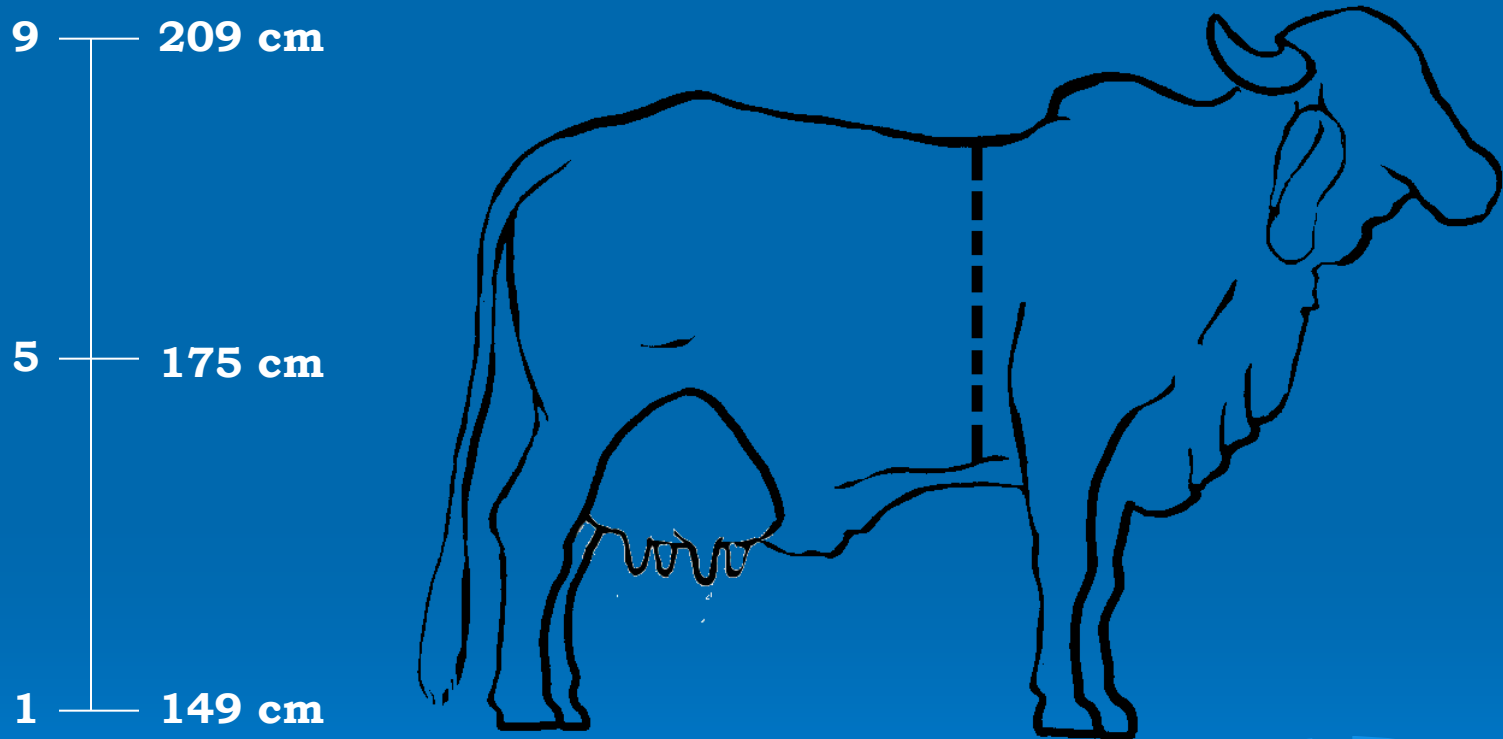
Para esta característica, es deseado que la grupa sea suficientemente alta para mantener la úbre alejada del suelo. Lo deseable son medidas superiores a 136 cm.







## 2 - Perímetro Torácico



El perímetro torácico está relacionado a las capacidades cardíaca, pulmonar y digestiva de los animales. Se desea que los valores sean superiores a 175 cm.

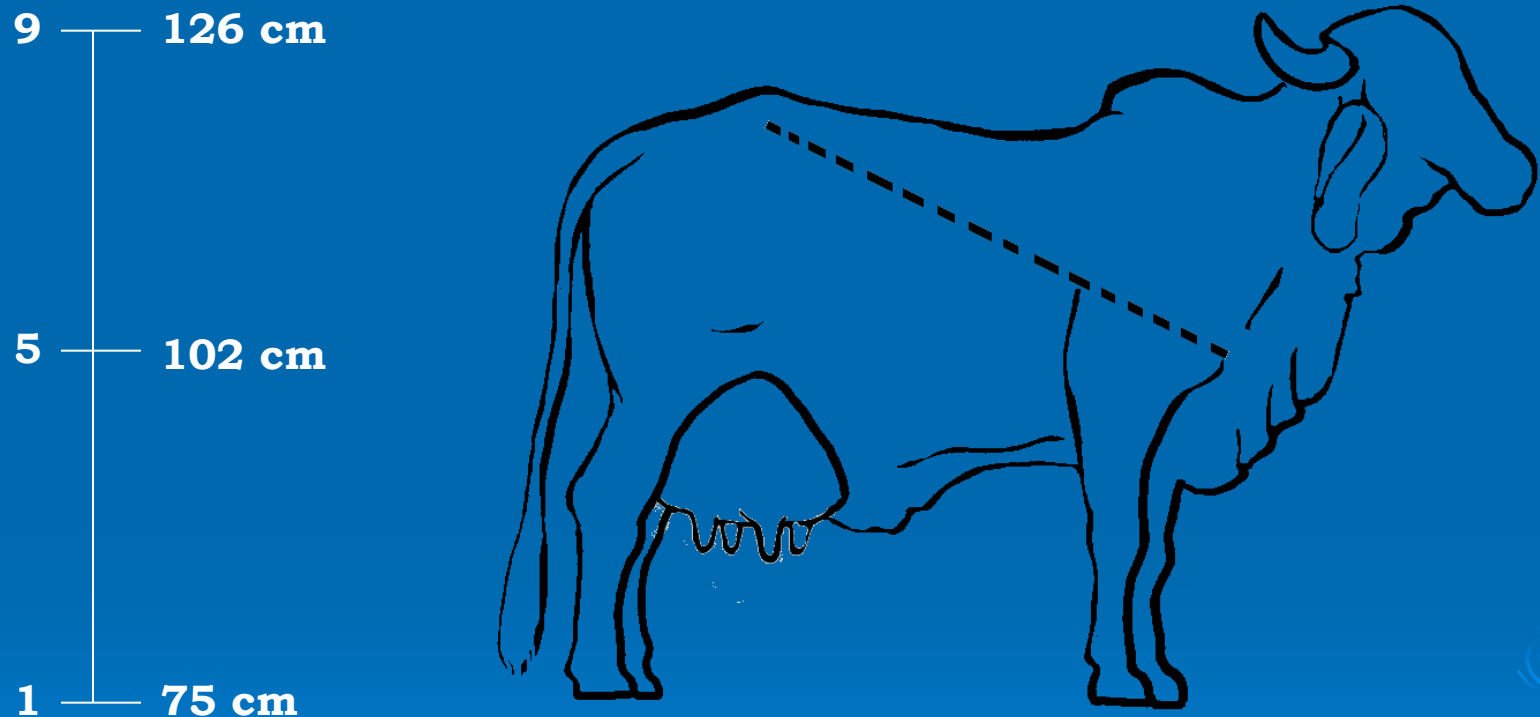




16 2 2006



## 3 – Largo corporal

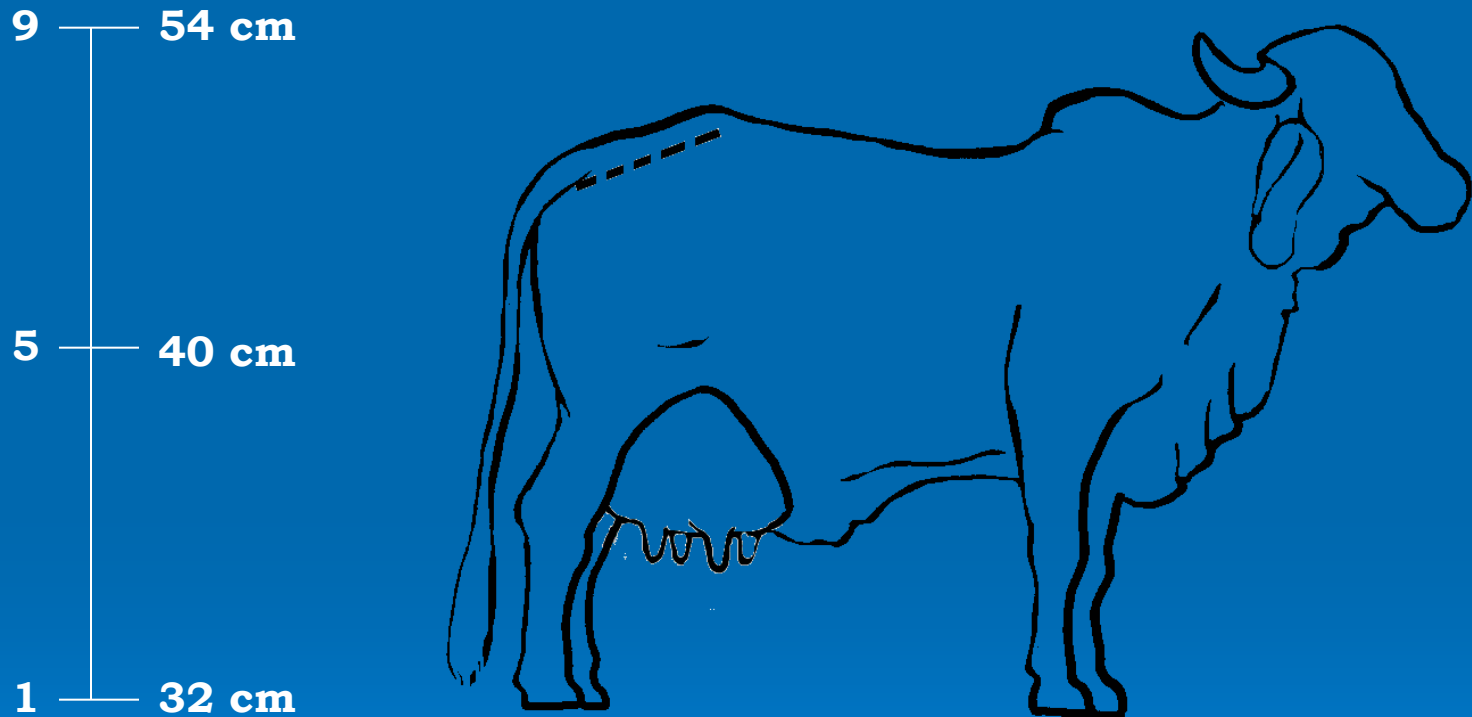


El largo del cuerpo está relacionado al posicionamiento, direccionamiento y arqueamiento de las costillas, los cuales tienen relación con el perímetro torácico . Se desea medida superiores 102 cm.





## 4 – Largo de Grupa



Essa característica está relacionada al soporte dorsal de la úbre. Son ideales medidas arriba de la média (40 cm).

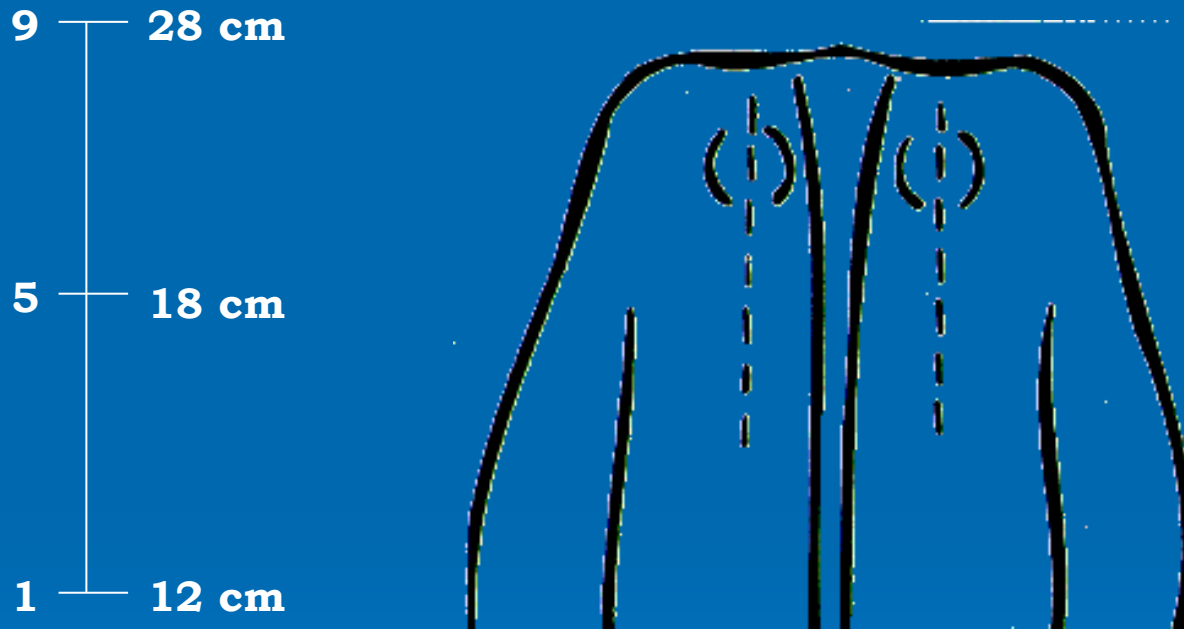




16 2 2006



## 5 – Ancho entre los ísquios



La grupa debe ser ancha, con buena apertura entre los ísquios, de forma a proporcionar mayor facilidad para paso del ternero durante o parto. Es deseable medidas superiores a 18 cm.





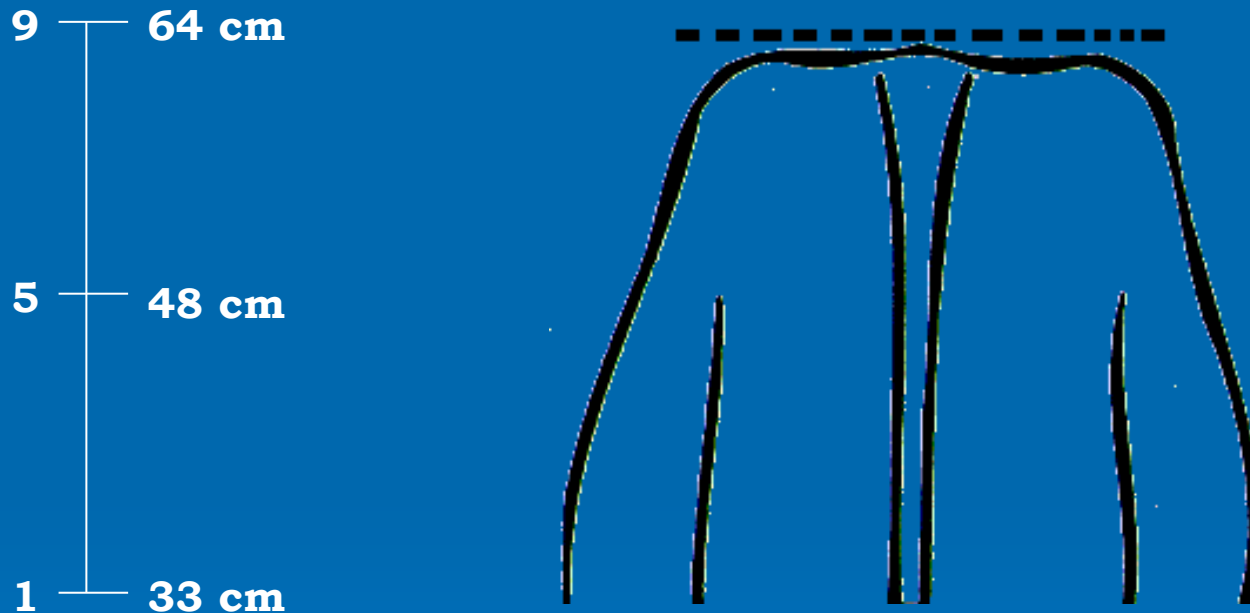
16 2 2006







## 6 - Ancho entre los íleos



Esa característica, juntamente con el ancho entre ísquios, está relacionada al soporte dorsal de la úbre y a la facilidad de parto. Es deseable valores superiores a 48 cm.



16 2 2006



## 7 - Angulo de la Grupa



**Recta**



**Intermedia**



**Inclinada**



Es medida por medio de la inclinación entre ilíacos e isquios. Valores arriba de 5 indican grupa inclinada y abajo de 5, grupa plana. Valores extremos, para más o para menos, son indeseables, pues pueden causar problemas de parto. Lo ideal es un animal con un valor para ángulo de grupa próximo a cinco.

## 7 - Ângulo da Garupa



Recta

Intermedia

Inclinada

1

5

9





16 2 2006





16 2 2006



Piernas / Pies



## 8 – Ángulo de los Cascos



**Bajo**

**Intermedio**

**Alto**

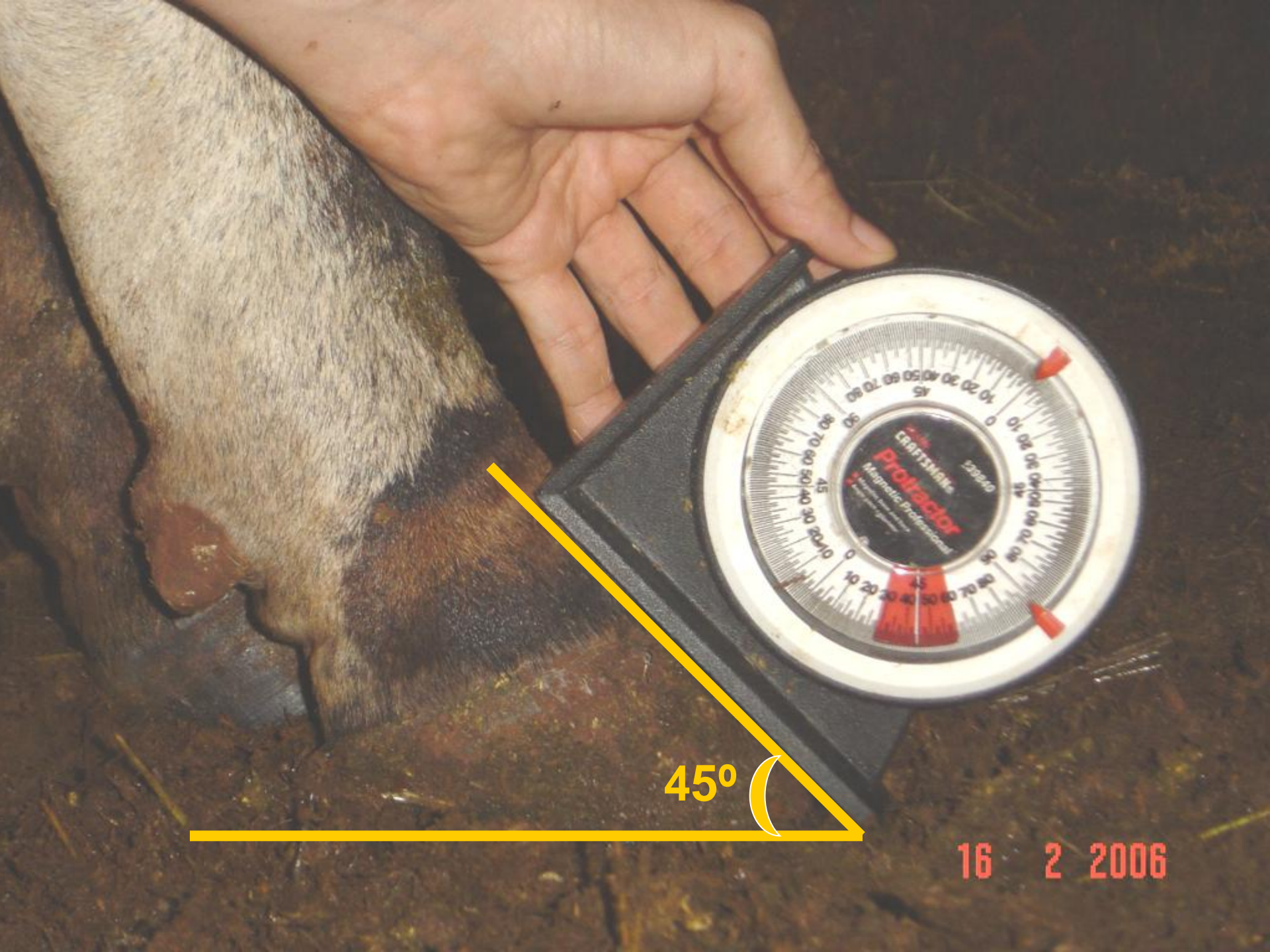
1

5

9

El animal debe tener cascos altos, con talones fuertes y ángulo de  $45^\circ$ . El ángulo de cascos está relacionado con el tiempo de permanencia del animal en el rebaño. Valores próximos a cinco indican buenos cascos y los extremos son indeseables.

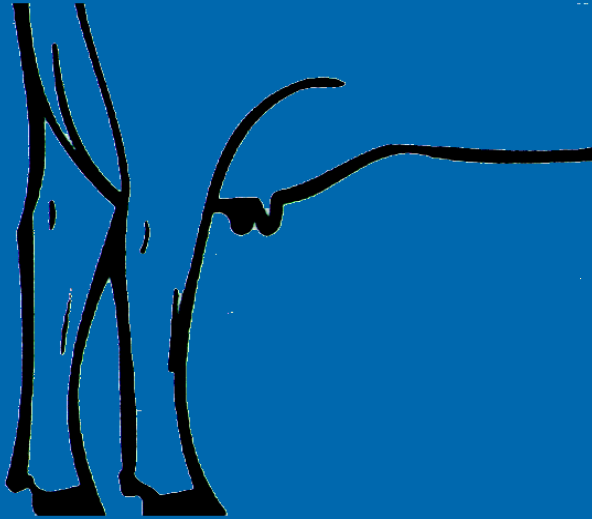




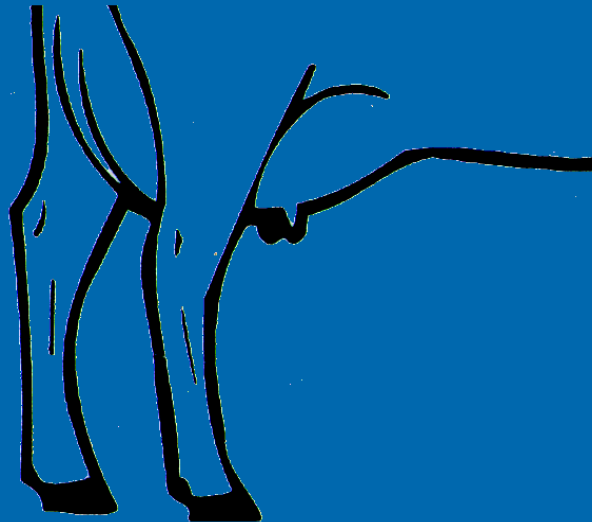
45°

16 2 2006

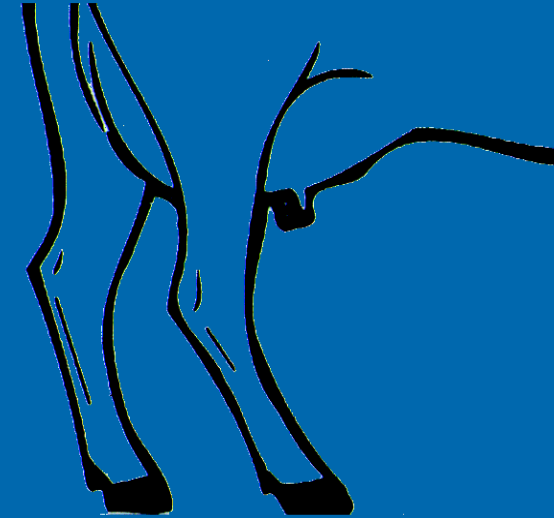
## 9 – Posición de las Piernas - Curvatura (Vista Lateral)



**Rectas**



**Intermedias**



**Curvas**



Las piernas a la altura do jarron deben presentar una ligera curvatura, que no puede ser acentuada. Valores arriba de cinco indica piernas muy curvas [que pueden causar desgaste del talon de los cascos, dejandolos achinelados y abajo de 5, piernas rectas. Lo ideal es valores próximo de cinco.



# 9 - Posição das Pernas - Curvatura (Vista Lateral)



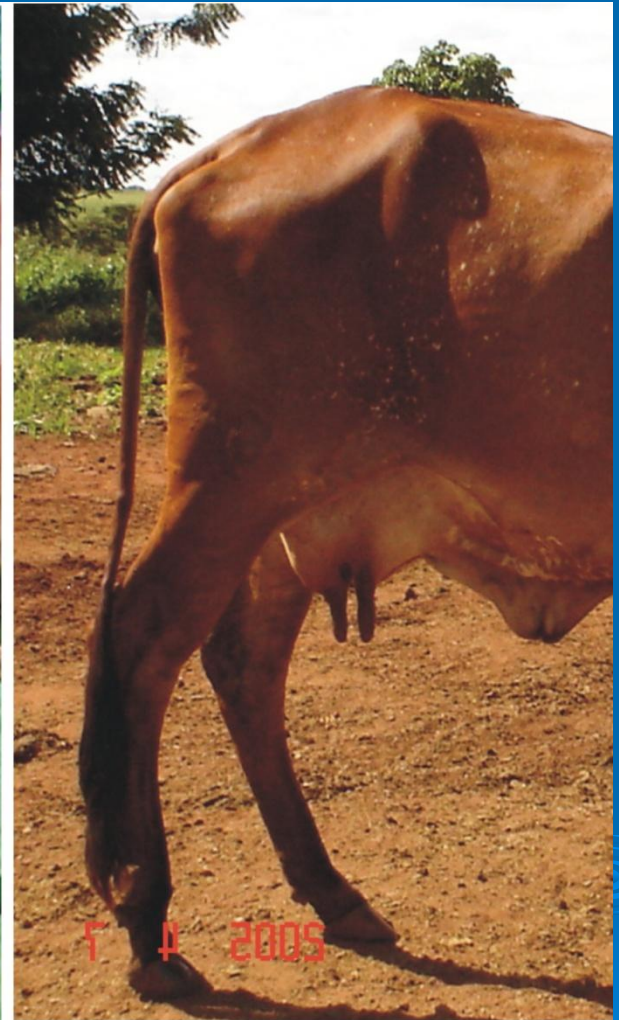
Rectas

1



Intermedias

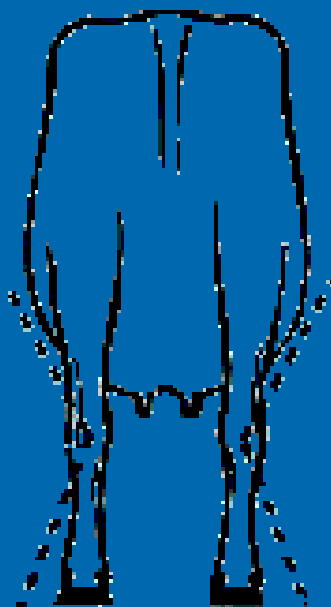
5



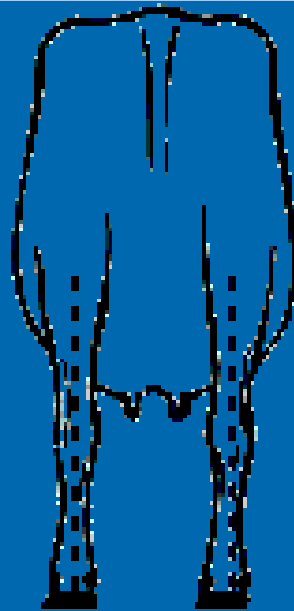
Curvas

9

## 10 – Posición de las Piernas – Jarrones ( vista por detrás)



**Ganchudas**



**Normales**



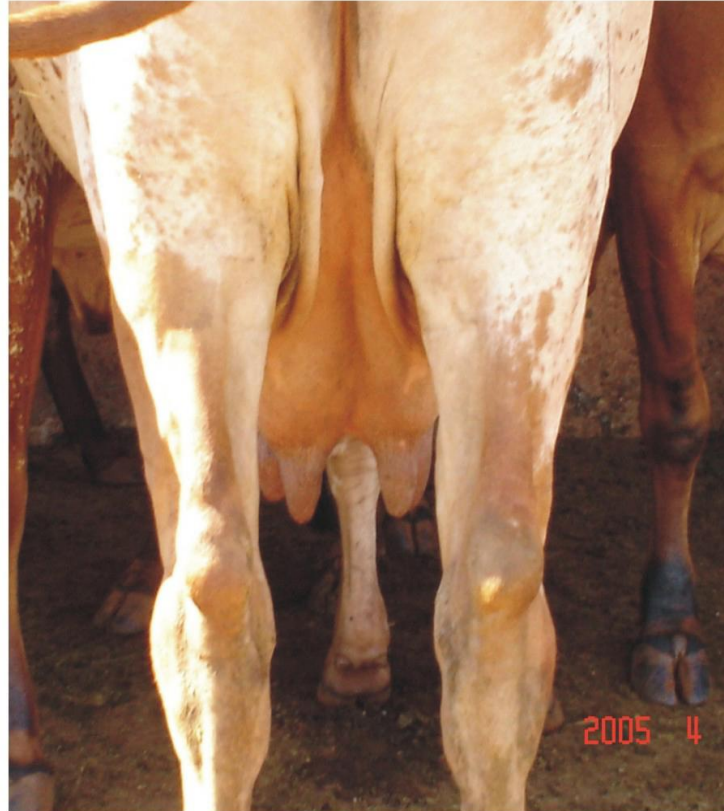
**Arqueadas**



Piernas ganchudas indican jarrones cerrados, que pueden comprimir y disminuir el espacio a ser ocupado por la ubre, aumentando los chances de traumatismos y, consecuentemente, la aparición de mastitis. Piernas arqueadas pueden causar problemas en las articulações.



# 10 – Posición de las Piernas - Jarrones ( vista por detras)



**Ganchudas**

**Normales**

**Arqueadas**

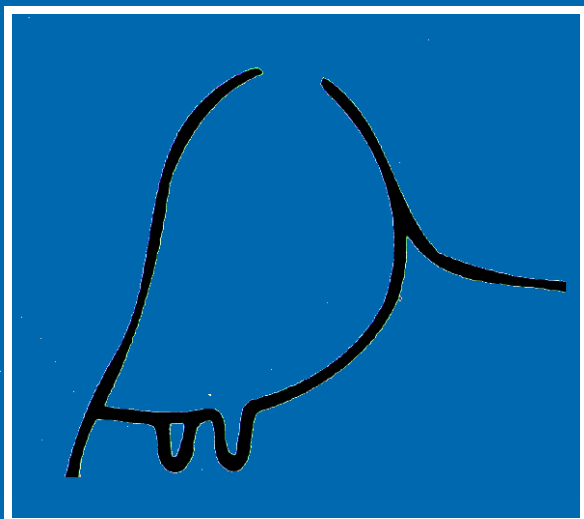


# Sistema Mamário

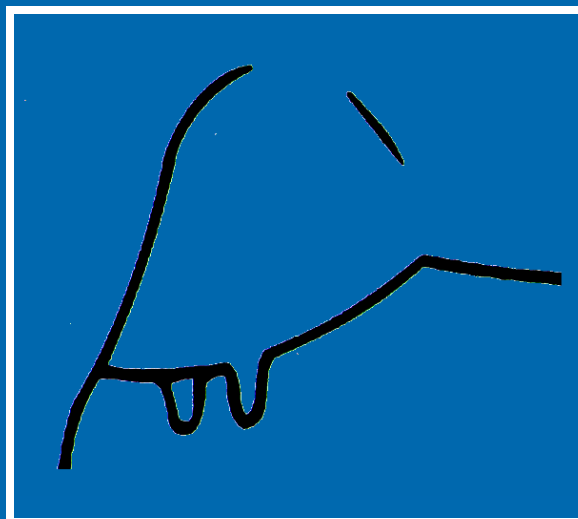




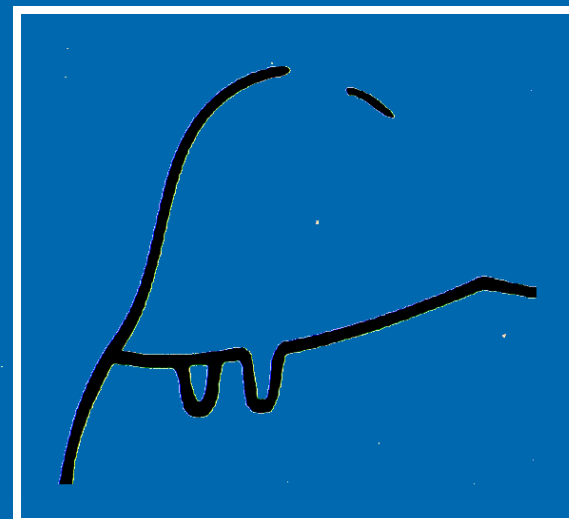
## 11 - Ubre Anterior (Ligamento - Firmeza)



**Debil**



**Intermedio**



**Fuerte**



La ubre anterior debe estar bien adherida a la region ventral del animal, evitando la formacion de protuberancias. Lo ideal es una ubre anterior con valores arriba de 5, tan próximos cuanto sea posible de 9.

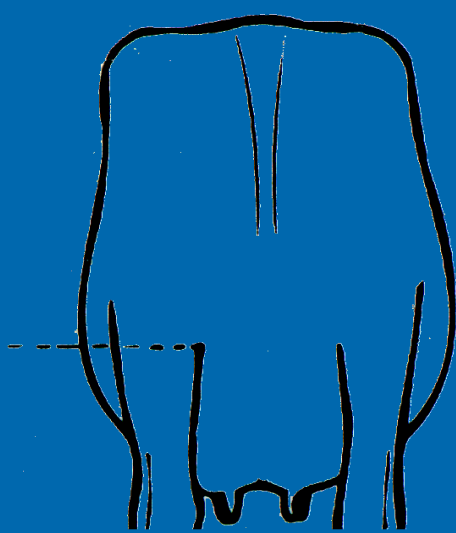


16 2 2006



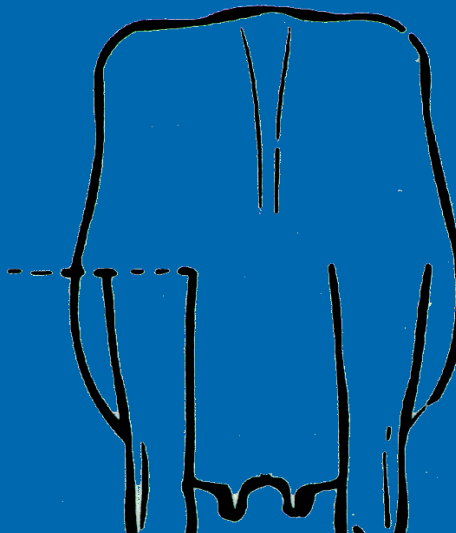


## 12 - Ubre Posterior - Altura



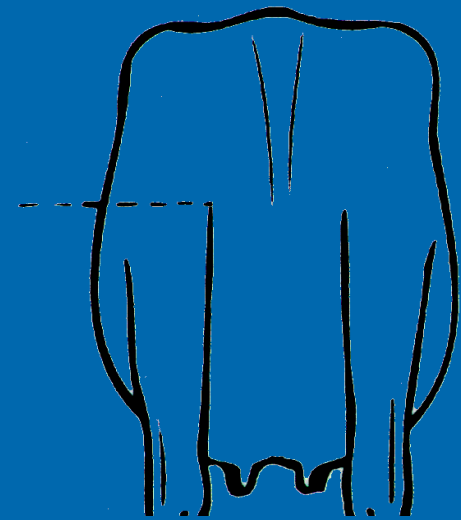
**Corta**

1



**Intermedia**

5



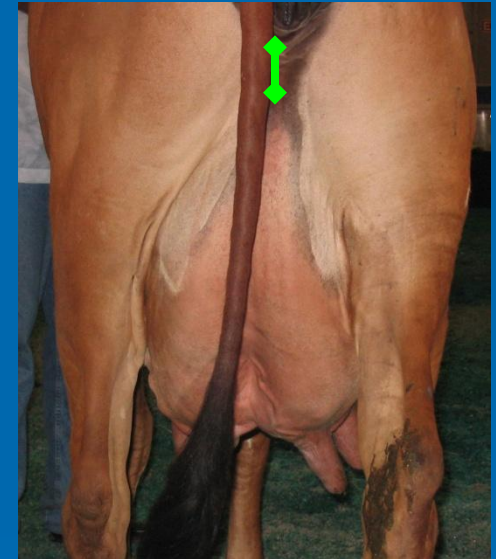
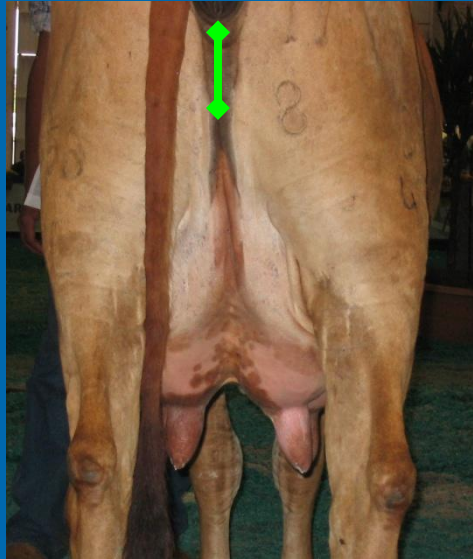
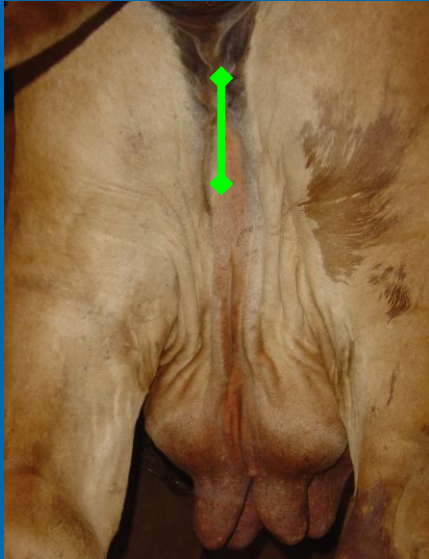
**Larga**

9

La ubre posterior debe ser alta y larga comprido, con valores tan próximos cuanto sea posible de 9. Lo ideal son ubres con implantacion este a 4 dedos da vulva.



## 12 – Ubre Posterior - Altura



corta

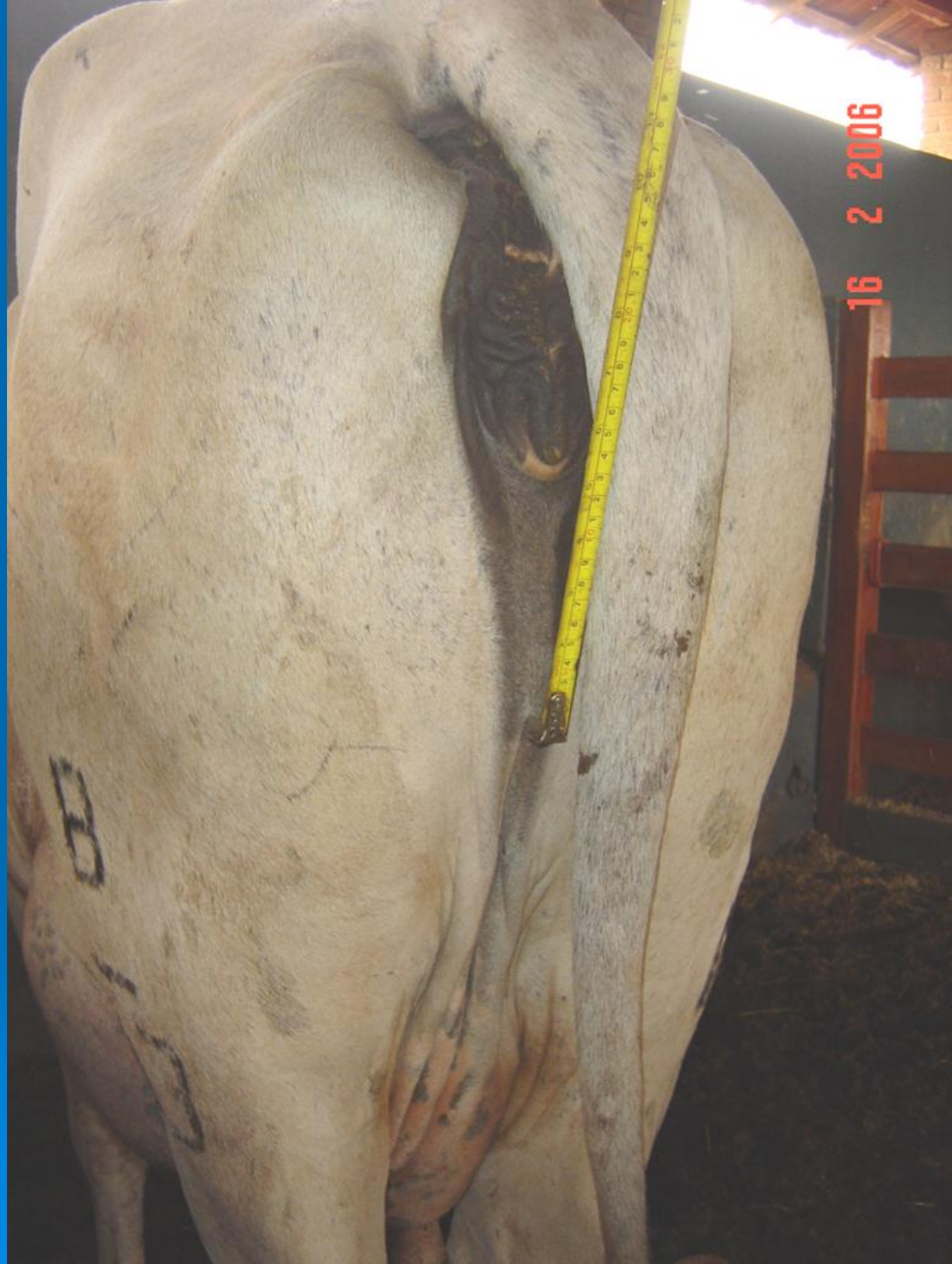
Intermedia

larga

1

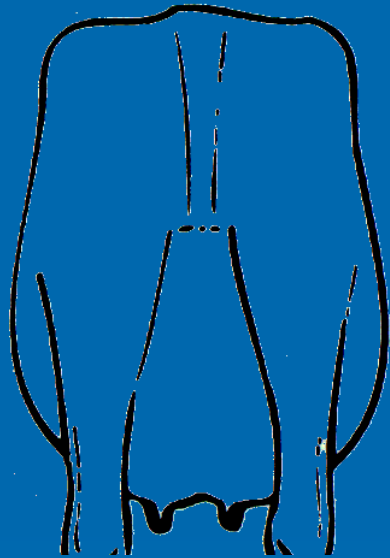
5

9

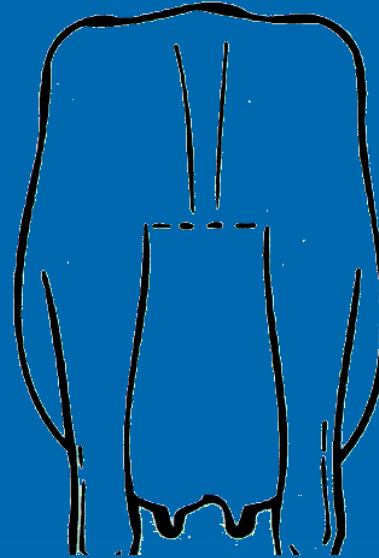




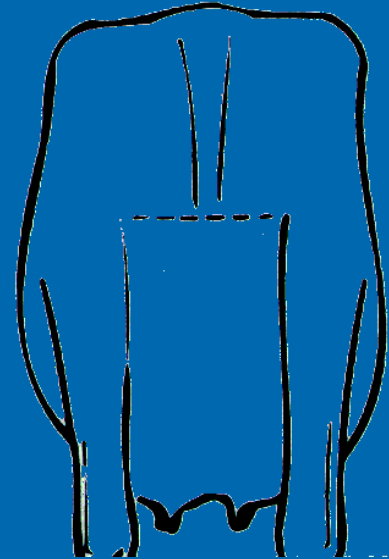
## 13 - Ubere Posterior - Largura



**Estrecha**



**Intermedia**

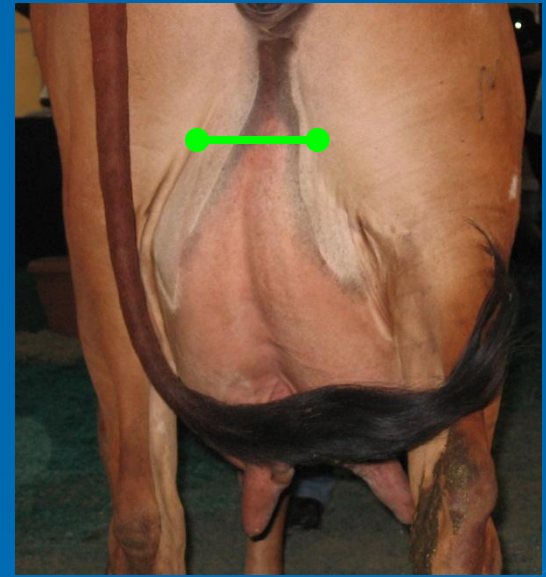
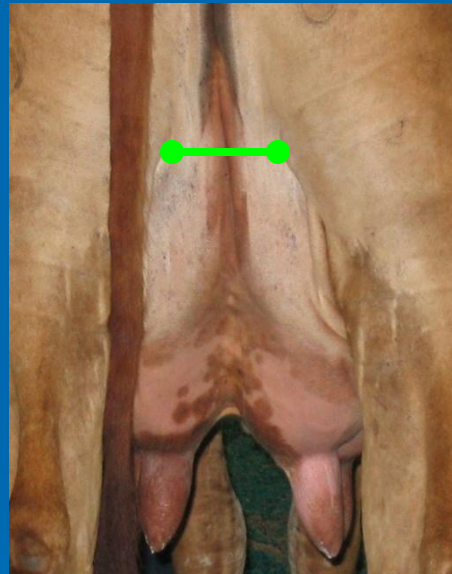
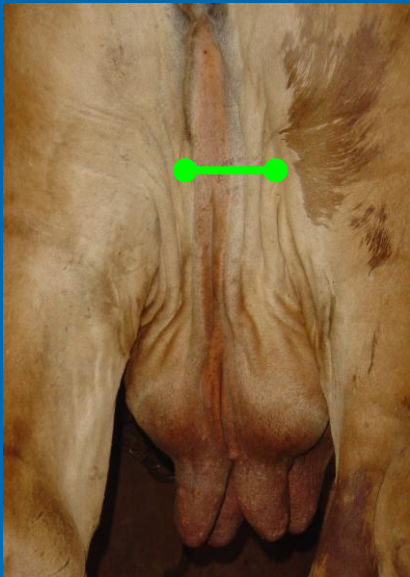


**Ancha**



Ubres posteriores mas anchas poseen mayor área de produccion y de almacenamiento de leche. Ideal valores cerca de 9.

# 13 - Ubre Posterior - Largura



Estrecha

Intermedio

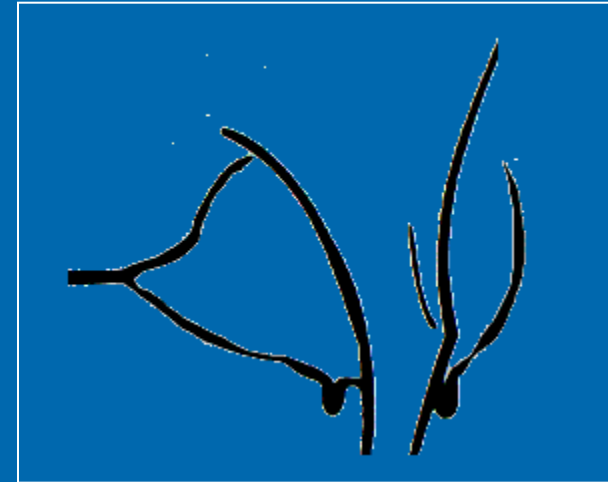
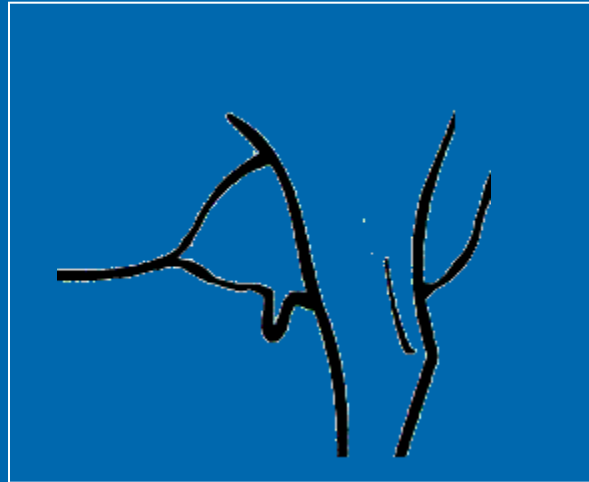
Ancha







## 14 - Profundidad de la Ubre



**Razo**

**Intermedia**

**Profundo**

1

5

9

Ubre ideal presenta su base a aproximadamente 10 cm encima del jarron. Ubres razas son muy importantes como indicador de mayor tiempo de permanencia del animal em el rebaño. La profundidad es necesaria para mayor producción, ubres con valores próximo a 9 para esta característica indica ubres profunda y e sujetas a traumatismos, pudiendo causar disminucion em la producción de leche .



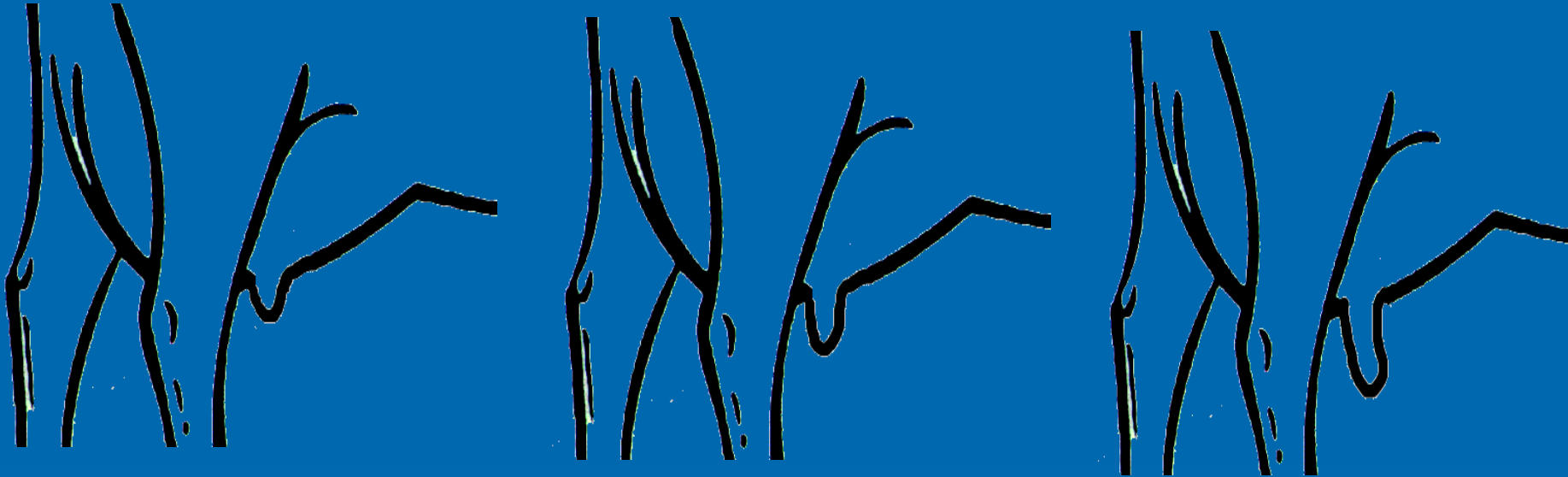








## 15 – Largura de las Tetas



**Cortas**

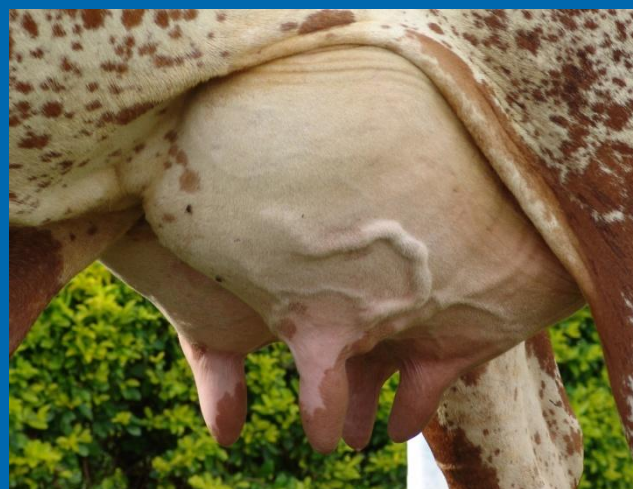
**Intermedias (7,5 cm)**

**largas**



El tamaño ideal para las tetas es en torno de 5-7 cm, de modo facilitar la ordeña. Tetas muy largas perjudican la mamada del calostro por el ternero, dificulta la ordeña y esatn relacionadas al aumento de la de perdida de tetas y mastitis. Tetas muy cortas tambien son indeseables por dificultar la mamada y la ordeña.

## 15 – Largo de las Tetas



**Cortas**

**Intermedias (7,5 cm)**

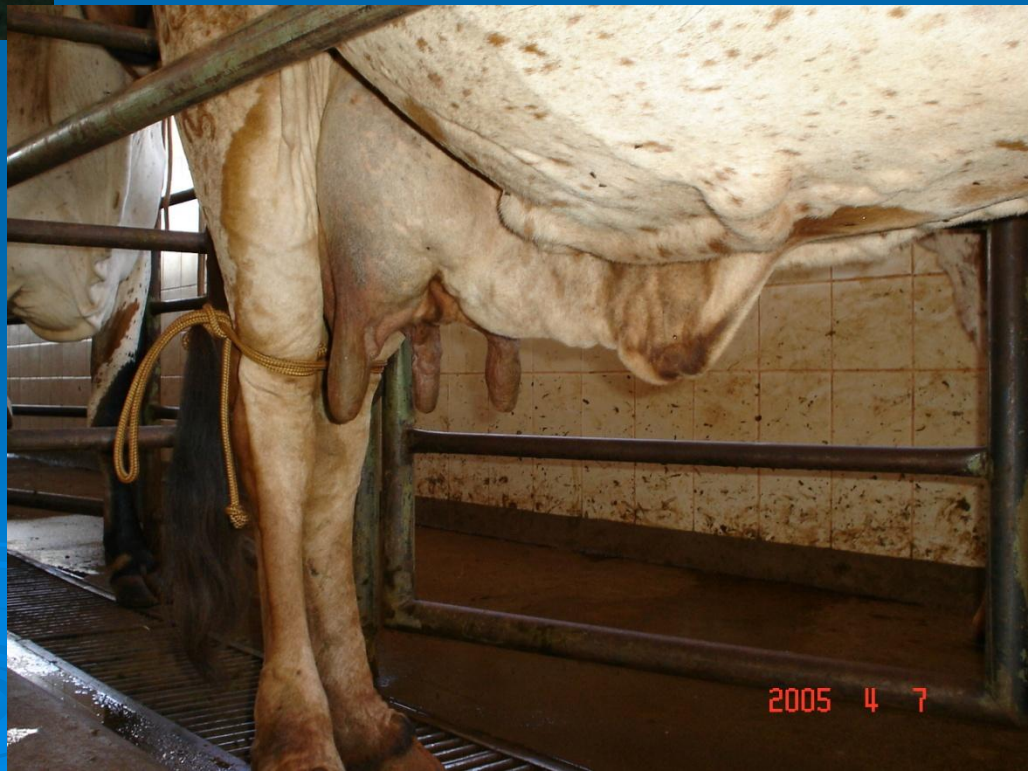
**Largas**





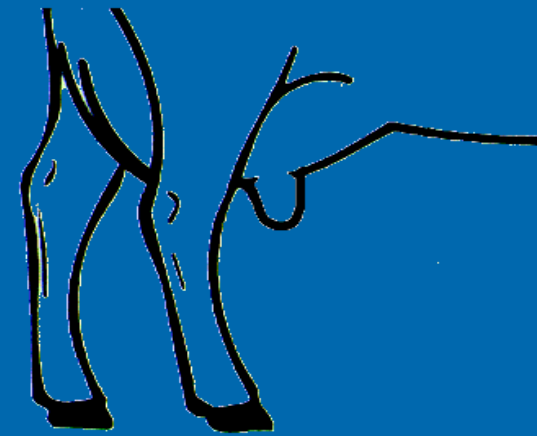
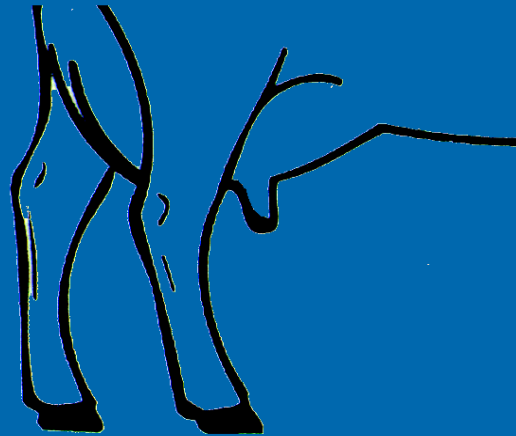
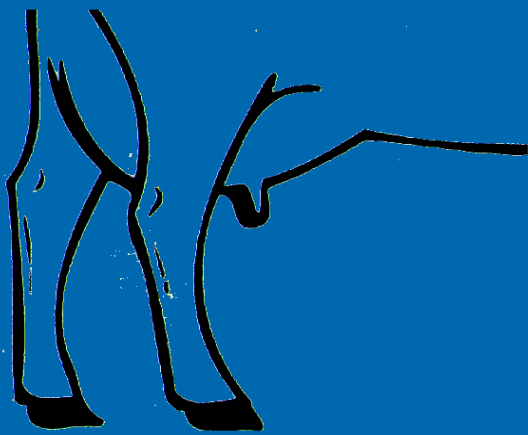








## 16 – Diametro de las Tetas



**Finas**

**Intermedias (3,3 cm)**

**Gruesas**



Es deseable tetas de diametro intermedio a fino. Tetas excesivamente gruesas perjudican la ordeña y la mamada , siendo por lo tanto indeseables por la raza.

## 16 – Diametro de las Tetas



**Finas**

**Intermediárias (3,3 cm)**

**Gruesas**

